

4月年中組だより

ご入園、ご進級おめでとうございます！

いよいよ園生活が始まりました。元気いっぱい幼稚園に来る子どもたちを、ひとりひとり優しく受け止めてあげたいと思います。子どもたちが楽しく毎日を送り心豊かに成長していけるよう、職員一同、力を合わせて頑張っていきたいと思います。一年間どうぞよろしくお願ひ致します。



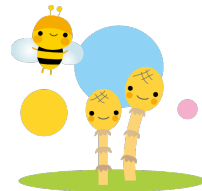
予想される幼児の活動

- ★コーナー遊び・園庭で遊ぶ
(おもまごと・ブロック・絵本・固定遊具・砂遊び)
- ★挨拶・お返事をしてみよう
- ★自分の靴箱・お道具箱を覚えよう
- ★並びっこ・お着替え
- ★手遊び・紙芝居・楽しい歌
- ★こいのぼり作り
- ★母の日プレゼント制作



行事予定

- 5日(月) 新入園児オリエンテーション
- 6日(火) 新入園児お慣らし保育
- 7日(水) 新入園児お慣らし保育
- 8日(木) 第一学期始業式
(1日保育・給食が出ます)
- 9日(金) 一日保育
- 10日(土) 入園式
- 16日(金) 年長じゃがいも植え
- 17日(土) ちびっこひろば
- 26日(月) 誕生会
- 28日(水) 創立記念日(休園)



♪今月の歌♪

- ♪チューリップ
- ♪さんぽ
- ♪こいのぼり

ねらい

- ★新しい環境での生活の仕方がわかり、安心して過ごす。
- ★自分のしたいことを見つけて遊び、楽しさを感じる。

課内活動

- ☆運動遊び／岡田敏先生
- ☆コンピュータ遊び／為我井悦子先生

一年間よろしくお願ひします！

- ☆コンピュータ遊び☆

お願ひ

- ★お手帳の氏名、住所、地図、緊急連絡先など、必ず記入しておいてください。
- ★ハンカチ、ティッシュなどの持ち物すべてに、名前を書いてください。
- ★縄跳びを持ってきてください。ご家庭でも取り組めるよう週末、大きいバックに入れて持ち帰ります。また、週初めに持ってきてください。
- ★マスクを毎日づつつけてください。
(予備のマスクもバックに入れてください)
- ★お着替えを持ってきてください。

担任紹介

笑顔で元気いっぱい頑張っていきますので、一年間よろしくお願ひいたします！

- もも組*雫 詩織
- すみれ組*小藤 那菜
- きく組*菊池 夏海
- 年中担当*常盤 美緒

